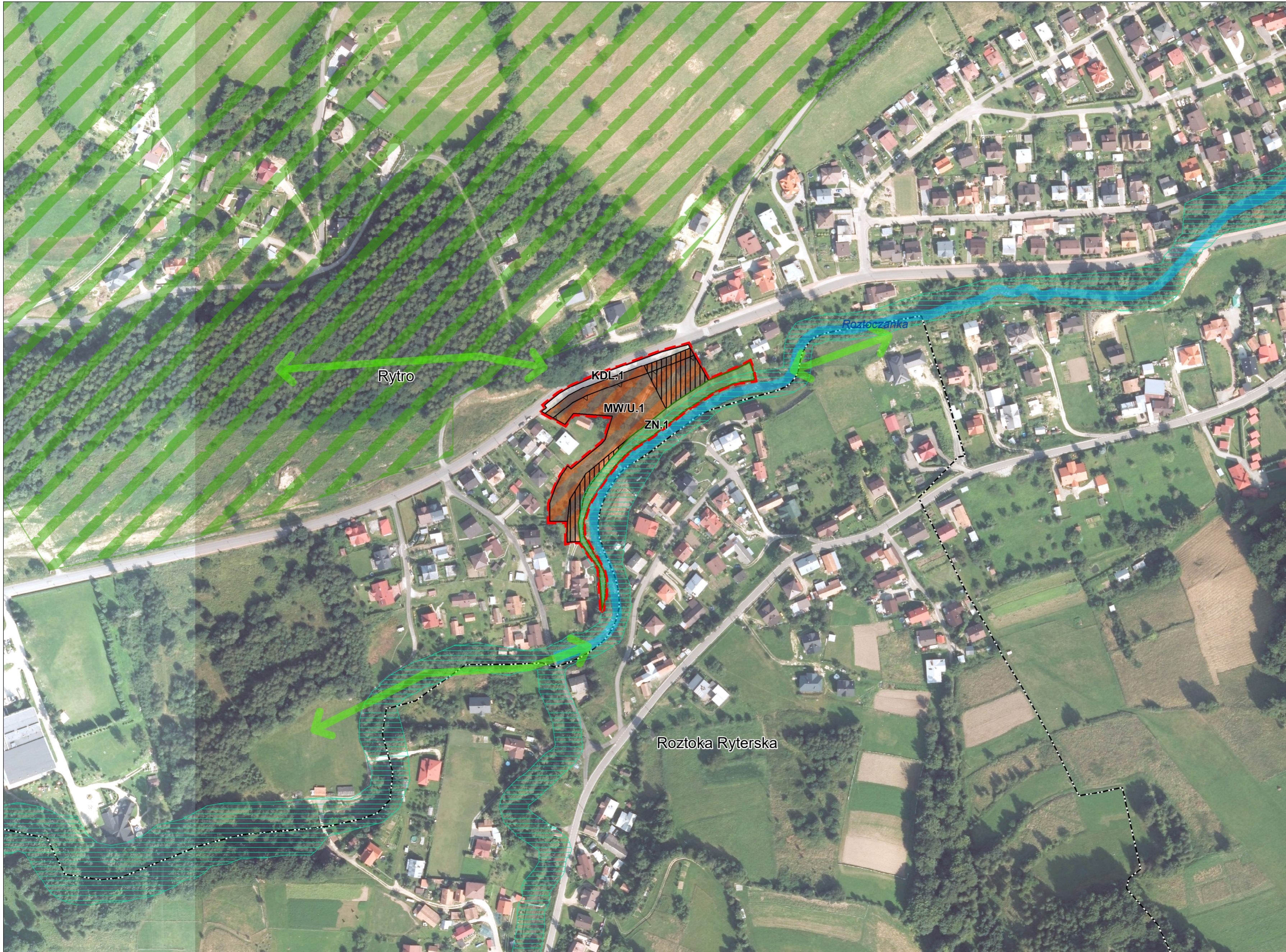
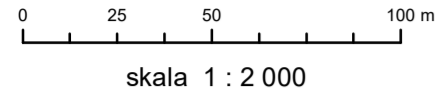


ZMIANA MIEJSCOWEGO PLANU ZAGOSPODAROWANIA PRZESTRZENNEGO GMINY RYTRO WE WSI RYTRO W OBRĘBIE DZIAŁEK NR 712 I 986/4

PROGNOZA ODDZIAŁYWANIA NA ŚRODOWISKO



USTALENIA PLANU

- granica obszaru objętego planem
- linie rozgraniczające tereny o różnym sposobie przeznaczenia
- nieprzekraczalna linia zabudowy

Przeznaczenie terenów

- teren zabudowy mieszkaniowej wielorodzinnej lub zabudowy usługowej (MW/U)
- teren zieleni (ZN)
- teren drogi publicznej (KDL)

SKUTKI USTALEŃ PLANU

- tereny dla których w projekcie zmiany planu przewidziano zmianę sposobu zagospodarowania - przyrost terenów do zainwestowania w stosunku do obowiązującego mpzp - zmiana przeznaczenia z terenów trwałych użytków zielonych na tereny zabudowy mieszkaniowej wielorodzinnej lub zabudowy usługowej
- tereny zachowujące funkcje przyrodnicze

Elementy określone przepisami i decyzjami odrębnymi

OBSZAR OBJĘTY ZMIANĄ PLANU ZNAJDUJĄ SIĘ W:
- południowomałopolskim Obszarze Chronionego Krajobrazu
- otulinie Popradzkiego Parku Krajobrazowego
- obszarze Głównego Zbiornika Wód Podziemnych Nr 439
Zbiornik warstw Magura (Gorce)

POZOSTAŁE OZNACZENIA

- granice administracyjne obrębów ewidencyjnych
- wody powierzchniowe
- strefa zakazu budowania nowych obiektów budowlanych zgodnie z Uchwałą Nr XX/274/20 Sejmiku Województwa Małopolskiego w sprawie Południowomałopolskiego Obszaru Chronionego Krajobrazu z dnia 27 kwietnia 2020 r.

Powiązania przyrodnicze obszaru zmiany planu z jego szerszym otoczeniem

- główne kierunki powiązań obszaru opracowania z terenami przyległymi
- korytarze ekologiczne łączące sieć Natura 2000 (Jędrzejewski i in. 2005, aktualizacja 2011)
Podstawowym celem opracowania mapy było stworzenie praktycznego narzędzia dla ochrony siedlisk i gatunków zagrożonych fragmentacją środowiska, wykorzystywanego w planowaniu przestrzennym i projektowaniu inwestycji liniowych. Jest to zaktualizowany, najbardziej kompleksowy model sieci ekologicznej w Polsce.

Cały obszar objęty zmianą planu znajduje się w zasięgu ponadregionalnego korytarza ekologicznego wskazanego w PZPVM - mapa: środowisko

ZMIANA MIEJSCOWEGO PLANU ZAGOSPODAROWANIA PRZESTRZENNEGO GMINY RYTRO WE WSI RYTRO W OBRĘBIE DZIAŁEK NR 712 I 986/4		Data 09.2022
PROGNOZA ODDZIAŁYWANIA NA ŚRODOWISKO		Skala 1 : 2 000
Autor Prognozy:	mgr inż. arch. krajoobr. Mateusz Kulig	
Opracowanie graficzne:	mgr inż. arch. krajoobr. Mateusz Kulig	